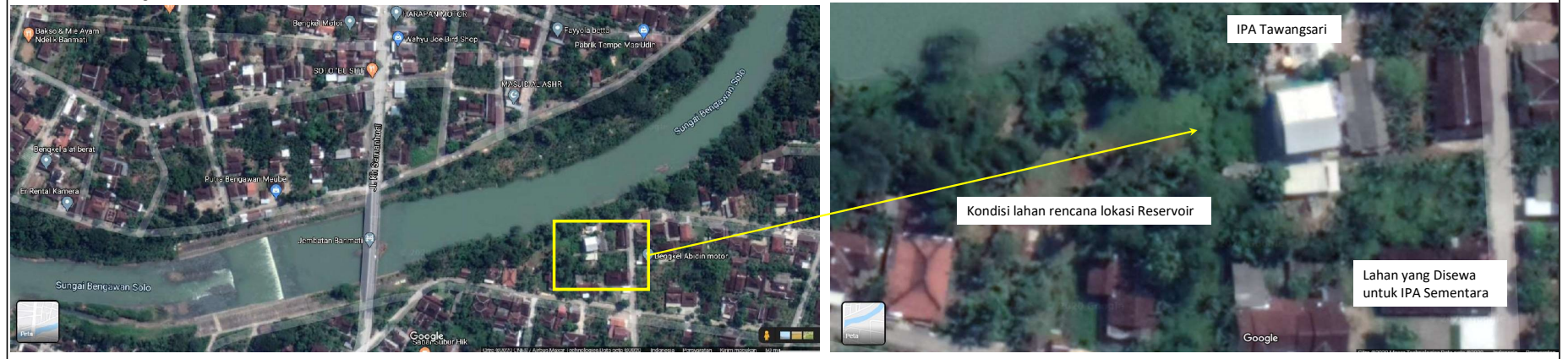


**FORM SAFEGUARD 2
PENILAIAN TERHADAP PENAPISAN SOSIAL**

PDAM : SPAM Tawang Sari Perumda Air Minum Tirta Makmur Kab. Sukoharjo
 KELURAHAN / DESA : Kec. Tawang Sari
 KABUPATEN / KOTA : Kab. Sukoharjo
 PROVINSI : Jawa Tengah

No	Rencana Kegiatan Yang diusulkan	Volume	Satuan	Situasi Di Atas Lahan Yang Dibutuhkan				Hasil Review (Diisi oleh CMC/RMAC berdasarkan ESMF)
				Luas Lahan yang dibutuhkan (m2)	Status Kepemilikan Lahan (termasuk lahan adat)	Situasi saat ini di atas lahan tersebut	Sebutkan jenis & jumlah bangunan/tanaman/aset lainnya yang terdapat diatas lahan	
1	2	3	4	5	6	7	8	9
1	Uprating Kapasitas IPA Lama dari 30 ltr/dt menjadi 50 ltr/dt	50	Liter/detik	Tidak ada	Milik PDAM	Berada pada lahan IPA eksisting	IPA eksisting	Rekomendasi: Perlu disiapkan LARAP sederhana, mengingat cukup banyak warga yang akan terganggu dengan adanya pemasangan pipa di tepi jalan yang bisa menghalangi akses masuk ke rumah warga
2	Pembangunan Reservoir	500	m3	500	Milik PDAM	yang luas totalnya 662 m2	Tidak ada	
3	Pemasangan Pipa Distribusi Utama	11353	m	Tepi jalan umum	Milik Pemda	Tepi jalan umum, trotoar dan akses masuk ke rumah warga	Tidak ada	
	(termasuk pemasangan pipa syphon menyebrangi Sungai Bengawan Solo dengan metoda Horizontal Directional Drilling - HDD)	120	m	Sempadan sungai		Lahan kosong	Tidak ada	

Situasi Lahan dari Google Earth





Dibuat Oleh: Perumda Air Minum Tirta Makmur
 Pada Tanggal: 23 September 2020

Pt Direktur



Dis- Dwi Atmala Heri, M.Pd
 NPP : 200 142 149

Diperiksa Oleh: _____
 Pada Tanggal: _____

(.....)

Field Asistance

Direview Oleh: TA Safeguard RMAC1
 Pada Tanggal: 23 September 2020



(.....)

Zuchrifijati
 TA SFG RMAC

Disetujui Oleh: TA Safeguard CMC
 Pada Tanggal: 23 September 2020



(.....)

Indra Kurniawan
 TA SFG CMC